

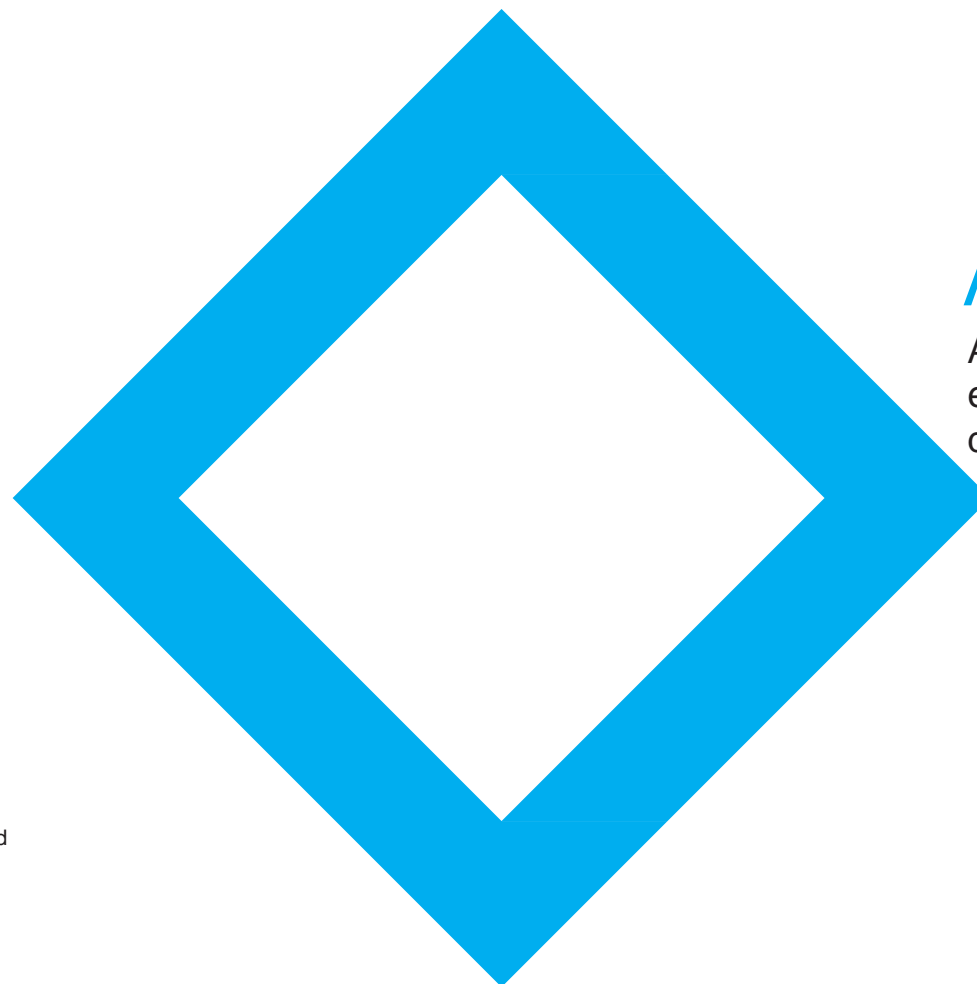
2025

AMFIS

association des
maîtres ferblantiers et
installateurs sanitaires

AMFIS

Association des maîtres ferblantiers
et des installateurs sanitaires
du canton de Genève



AMFIS

association des
maîtres ferblantiers et
installateurs sanitaires

24 av. Eugène-Pittard
Case postale 264
1211 Genève 12

T 022 702 03 04
F 022 702 03 00

amfis@mbg.ch

Pour plus d'informations, consultez notre site internet :

www.mbg.ch/amfis

et ceux de nos partenaires associatifs : www.mbg.ch
www.fmb-ge.ch



Pourquoi adhérer à l'Association AMFIS ?

Vous bénéficiez

Des prestations et avantages propres à notre Association

- Plateforme d'échanges et de réseautage entre chefs d'entreprises
- Prise en charge partielle du salaire des apprentis, selon CCT du métier, durant les cours CIE
- Invitation annuelle à l'Assemblée générale statutaire des membres et repas
- Relais privilégiés avec notre partenaire SIG et d'autres instances publiques et parapubliques
- Tous les deux ans, un voyage à prix préférentiel réservé exclusivement aux membres de l'Association

De l'adhésion au Groupement Romand des Maîtres Ferblantiers et Installateurs Sanitaires (GRMFIS) et de toutes ses prestations

- Accès privilégié à des outils de calculs professionnels
- Journée de gala annuelle avec les membres romands et les fournisseurs

Des prestations des Métiers techniques du Bâtiment Genève

- Défense professionnelle, relation du travail, négociation de la Convention Collective de Travail (CCT) genevoise
- Solution d'accompagnement MSST
- Formation professionnelle initiale
- Programme de formation continue à tarif préférentiel
- Assurances sociales et prévoyance
- Assistance juridique
- Notices, circulaires et newsletters
- Assistance aux membres
- Infrastructures en accès privilégié :
 - salles de réunion, de formation et de conférence
 - parking privé

Des prestations et de l'expertise de la Fédération genevoise des Métiers du Bâtiment (FMB)

- Assurance RC Parapluie
- Garantie décennale selon législation française
- Assurance maladie complémentaire avantageuse pour les dirigeants et le personnel de l'entreprise, ainsi que leurs familles
- Défense professionnelle sur toutes les questions et préoccupations des métiers du bâtiment
- Parcours sécurité en faveur du personnel d'exploitation et des apprentis à prix avantageux
- Annuaire genevois de toutes les entreprises membres des associations patronales de la FMB
- Accord paritaire genevois - Cellule AI (aide à la reconversion du personnel d'exploitation invalide)

Taux des cotisations 2025

à l'Association AMFIS

ENTREPRISE D'INSTALLATIONS

Cotisation fixe	CHF 250.--					
Cotisation variable	Sur la base des salaires versés au personnel d'exploitation durant l'exercice écoulé (au minimum CHF 250.--/an) :					
	3,5 ‰	par tranche de	CHF	1.--	à	CHF 100'000.--
	3,0 ‰	par tranche de	CHF	100'001.--	à	CHF 500'000.--
	2,5 ‰	par tranche de	CHF	500'001.--	à	CHF 1'000'000.--
	2,0 ‰	par tranche de	CHF	1'000'001.--	à	CHF 2'000'000.--
	1,5 ‰	dès	CHF	2'000'001.--		

BUREAU D'ÉTUDES

Cotisation forfaitaire	CHF 500.--
------------------------	------------

au Groupement Romand des Maîtres Ferblantiers et Installateurs Sanitaires | GRMFIS

Cotisation fixe	CHF 200.--
-----------------	------------